

働くスタイル 見直してみませんか？

相 談
無 料

多様な働き方 専門 相 談

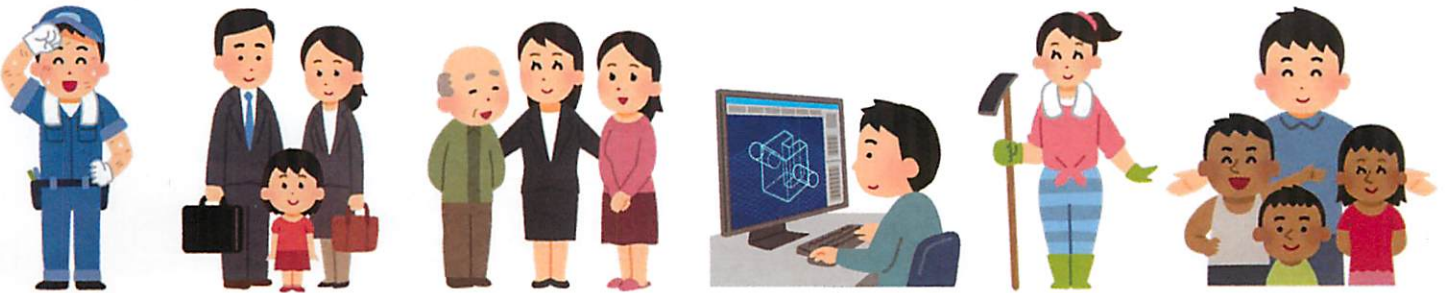
企業以外
の働き方

N P O
N G O

在 宅
ワーク

農 業

ボラン
ティア



多様な働き方…？「企業に雇用される以外の働き方」です。

こんな方に
オススメ！

- ✓ 企業(だけ)でなく、社会や地域とのつながりを大切にしながら働きたい
- ✓ 生きがい・働きがいを感じる仕事がしたい
- ✓ 今まで働いてきた経験を、社会や地域に役立てたい
- ✓ 子育てや介護と両立できる働き方を相談したい
- ✓ 農業に関わりたい

「自分らしい働き方」
「ライフスタイルに合わせた働き方」のヒントを見つけませんか？

お気軽に
お申込み
ください

【相談日・時間】 平日 月～金 9時～17時（事前予約制）

※12時～13時を除く。個別相談で一人1時間です。

東京しごとセンター総合相談 ☎ 03-5211-1571

平日 9時～20時、土曜日 9時～17時（日・祝・年末年始はお休みです。）

- N P O ・ N G O で働きたい → N P O ・ N G O で働くのに必要なことや、求人情報の探し方をご説明します。
- 在宅ワークをしたい → 在宅ワークに関する情報や相談窓口をご案内します。
- N P O 法人を設立したい → N P O 法人制度や設立申請についての相談に応じます。
- ボランティアに参加したい → ボランティアに関する情報提供に応じています。
- 就 農 し た い → 就農に関する情報や相談窓口をご案内します。

- > N P O とは…民間非営利組織のことで、社会的な課題に市民が主体的に取り組んでいる組織のことです。
- > N G O とは…Non-Governmental Organization (非政府組織) のことを指し、一般的にはN P O と同じ意味ですが国際協力など地球規模の問題に取り組む組織を指す場合に使われることが多いです。
- > 在宅ワークとは…主にパソコン等のITを活用し、雇用されずに請負契約により在宅で業務を行う働き方です。
- ※ N P O 法人設立に関する相談は、専門相談員が収集した情報を基にお応えします。法人認証の予備的な相談や法律相談ではありません。
- ※ 就職先の紹介・仕事の斡旋は行っておりません。
- ※ ご利用には東京しごとセンターへの利用登録が必要です。

N P O スタッフ体験のご案内

無 料

年 齢 不 問

3 日 間 体 験

■ N P O スタッフ体験とは ■

「N P O の職員として働きたい」「N P O の設立を考えている」方へ、N P O の活動に参加する機会をご提供します。実際にN P O 法人のスタッフとして、3日間体験していただけます。体験先は、受入協力をお願いしている東京都内に事務所などがあるN P O 法人で、受入先や体験内容などは面談によって調整します。多様な働き方専門相談の中で、相談員までお申し込みください。

- ※ 就業体験を目的とし、N P O へ人材派遣（ボランティア斡旋）する事業ではありません。
- ※ 参加者に受入先への就職を斡旋したり、N P O への就職を保証するものではありません。
- ※ 参加者に報酬（交通費等の実費支給含む）を支払うことはありません。

東京しごとセンター

東京都が都民の方の雇用や就業を支援するために設置したしごとに関するワンストップサービスセンターです。

【アクセス】

〒102-0072
東京都千代田区飯田橋
三丁目10番3号

☆☆ 交通のご案内 ☆☆

- ※ <飯田橋駅>から
 - JR線「東口」より徒歩7分
 - 有楽町線・南北線・大江戸線「A2出口」より徒歩7分
 - 東西線「A5出口」より徒歩3分
- ※ <水道橋駅>から
 - JR線「西口」より徒歩5分
- ※ <九段下駅>から
 - 東西線「7番出口」より徒歩8分
 - 半蔵門線・都営新宿線「3番出口」より徒歩10分

【お問い合わせ先】

(公財) 東京しごと財団
しごとセンター課
総合相談係
☎03-5211-1571

URL <http://www.tokyoshigoto.jp/>



東京しごとセンター事業は、(公財) 東京しごと財団が東京都の指定管理者として受託しています。